

# INSERTION PROFESSIONNELLE DES DIPLÔMÉS DE L'ESDES

## Programme Grande Ecole - Promo 2024

Source : Enquête Conférence des Grandes Ecoles 2025

**80,2%**

**Taux net d'emploi\***

Moyenne CGE : 78,3%

*\*Hors poursuites d'études et autres situations*

**90,4%**

**Part des CDI**

Moyenne CGE : 86,6%

### Accès vers l'emploi

Le principal moyen d'obtenir une embauche est le **stage de fin d'études** ou l'**entreprise d'alternance**.

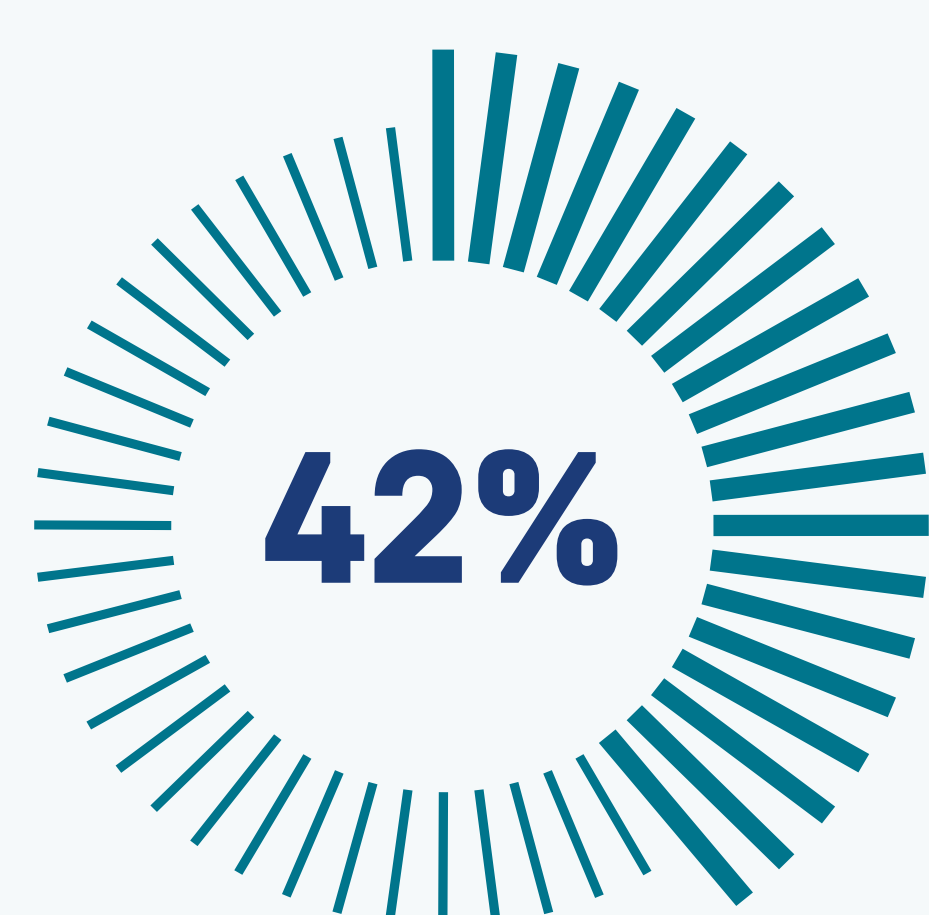


Plus de **84%** des diplômés sont satisfaits de leur emploi.

Ceux-ci occupent un **emploi** qu'ils estiment être en **adéquation** :

À **82%** avec leur niveau de qualification

À **81%** avec leur secteur d'expertise



Réseau stage  
Alternance

Moyenne CGE : 33,5%



Réseaux sociaux  
Site des entreprises

Moyenne CGE : 31,3%

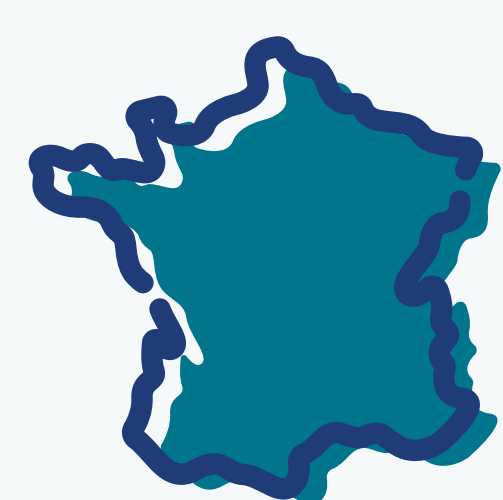


Démarches personnelles  
Chasseurs de tête

Moyenne CGE : 35,2%

### Où travaillent-ils aujourd'hui ?

En France :



**88%**

**En région**  
dont **8/10** en AURA

À l'international :



**1/10**

En poste  
à l'étranger

39% en UE  
61% hors UE



**81,4%**

Des jeunes diplômés en activité professionnelle ont trouvé leur **1<sup>er</sup> emploi** en moins de 2 mois

Moyenne CGE : 80,1%

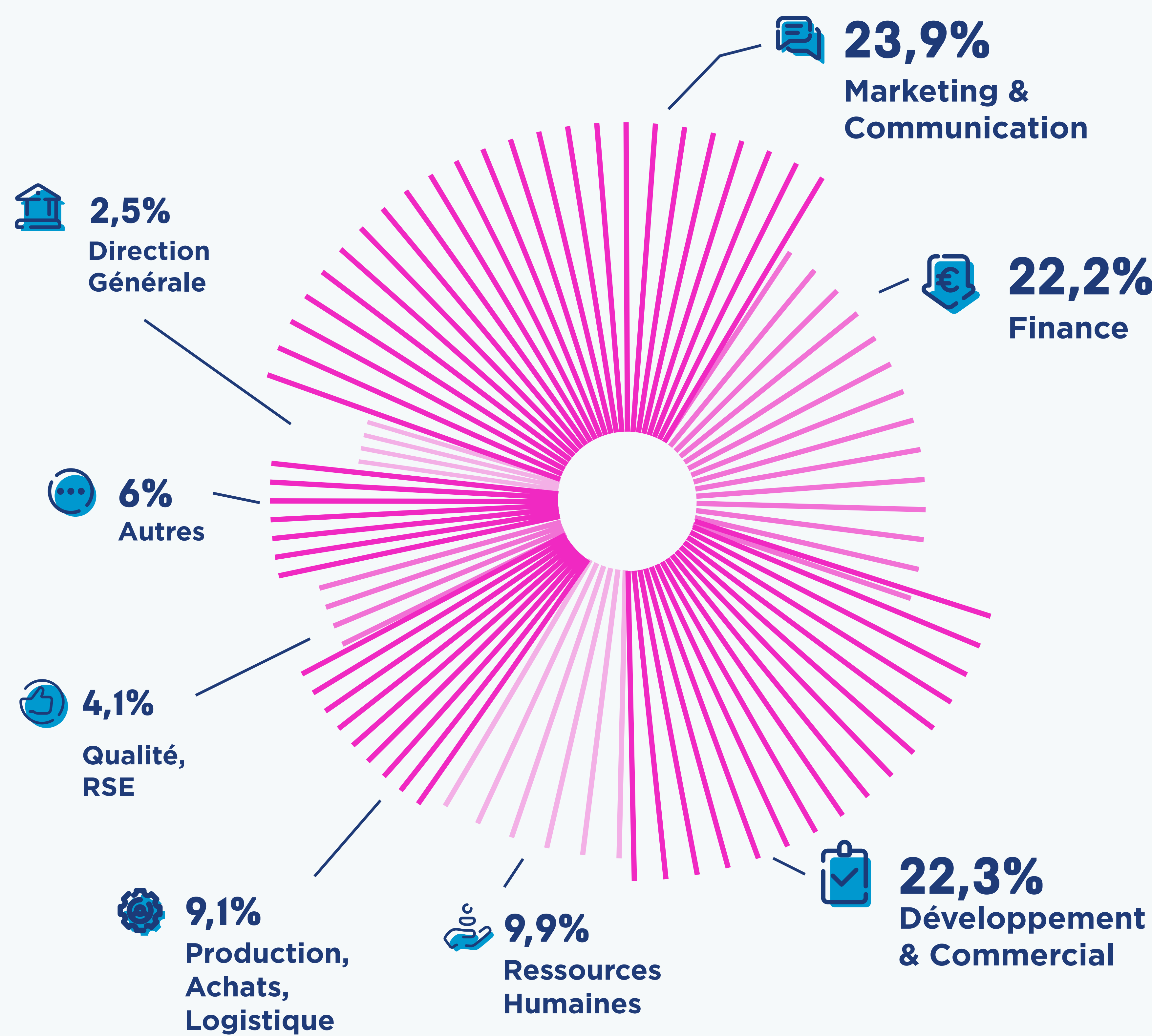


# INSERTION PROFESSIONNELLE DES DIPLÔMÉS DE L'ESDES

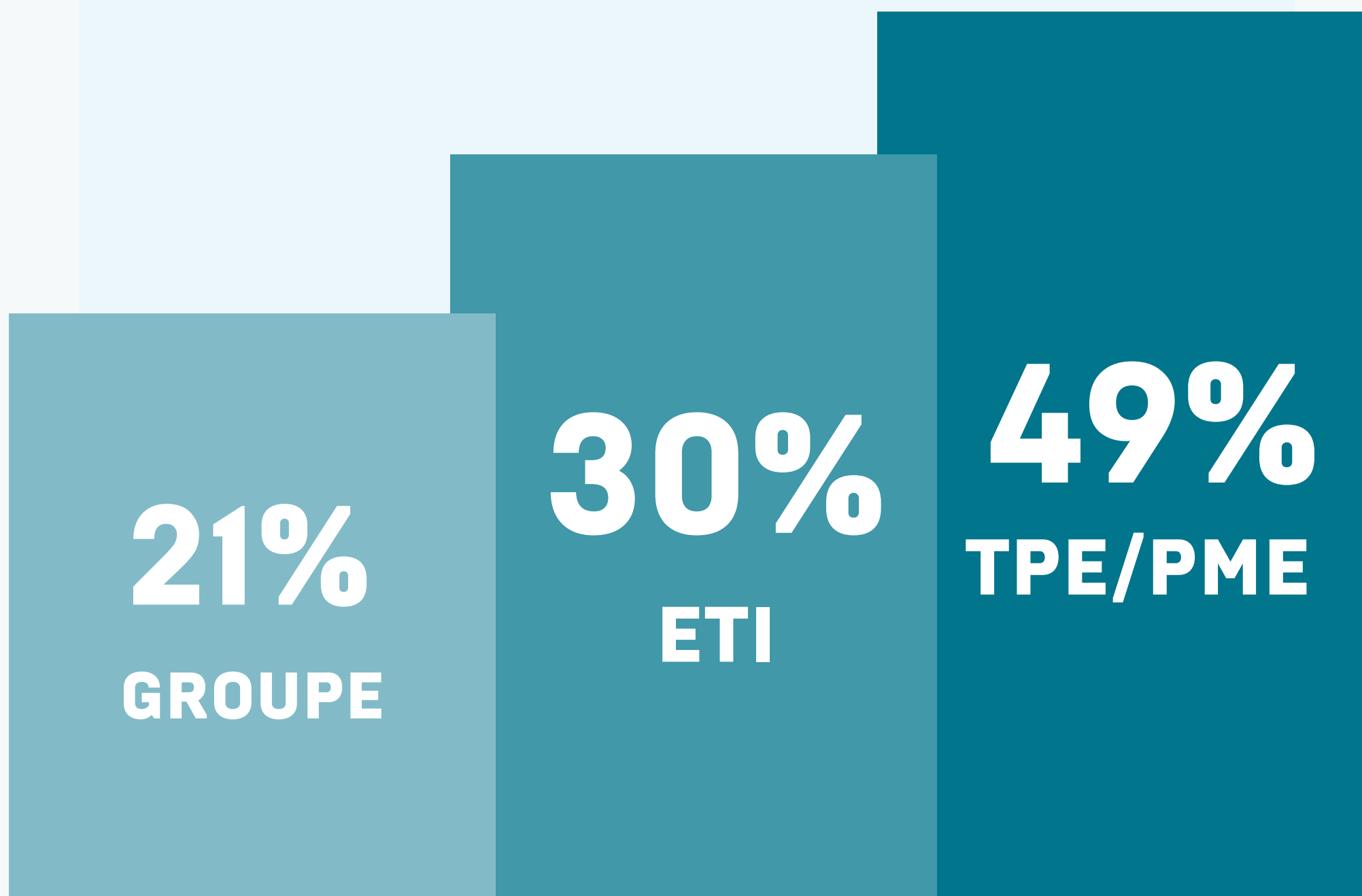
## Programme Grande Ecole - Promo 2024

Source : Enquête Conférence des Grandes Ecoles 2025

### Répartition par fonctions occupées

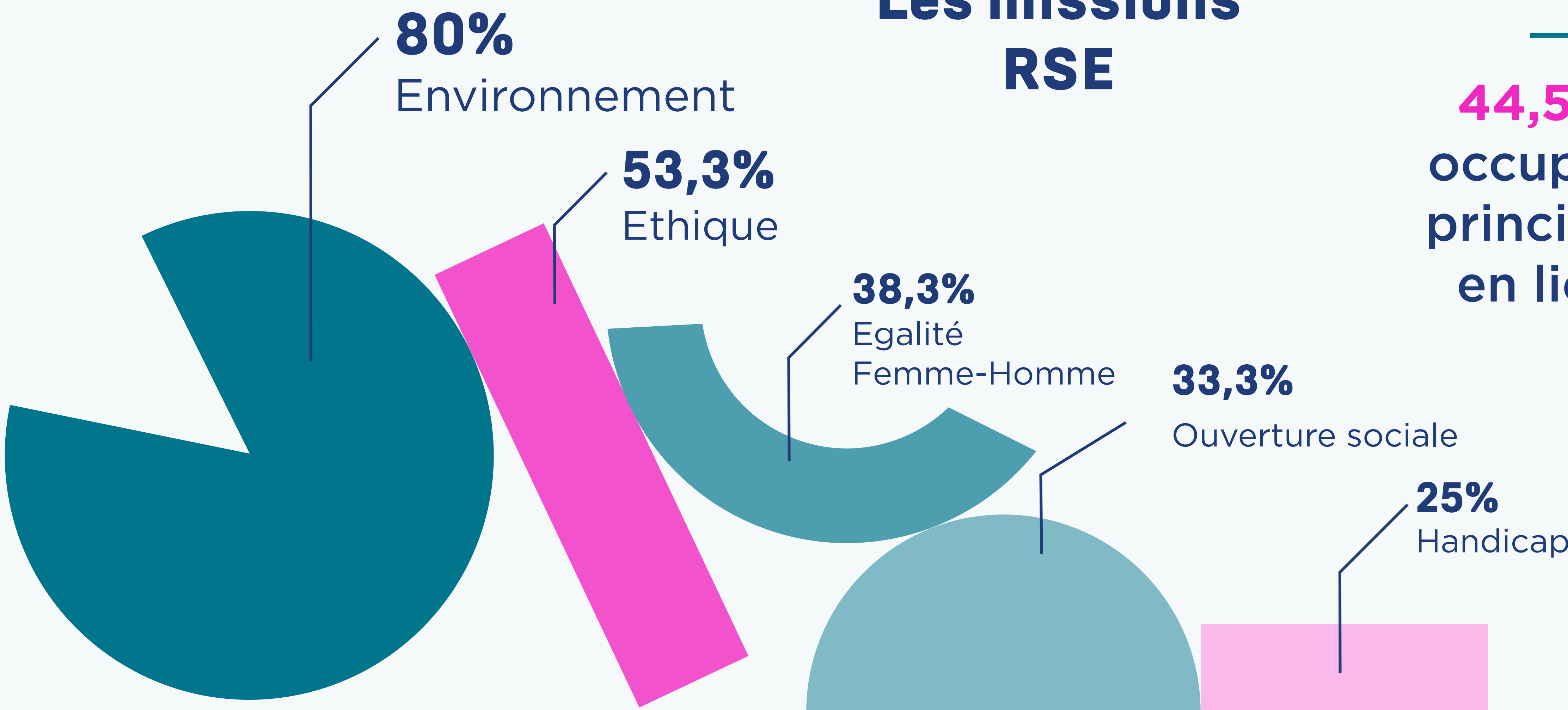


### Répartition par taille d'entreprise



**8,7%** des diplômés 2024 se sont lancés dans l'entrepreneuriat  
Moyenne CGE : 6,2%

### Les missions RSE



**44,5%** des diplômés occupent une fonction principale ou un projet en lien avec la RSE  
Moyenne CGE : 44,3%